

Bienvenida:

Bienvenido al Hospital Universitario Juan Ramón Jiménez (HUJR), en el que vas a desarrollar durante los próximos años tu labor asistencial, docente e investigadora.

El HUIJR espera mucho de vosotros, aportando sabiduría nueva al hospital, que motive, revitalice, enriquezca al gran equipo de tutores y profesionales que está a vuestra disposición, y que lleguéis a sentirnos "orgullosos de ser residente en el HUIJR".

*Pensamos que la formación del **Especialista Interno Residente: médico/a (MIR), farmacéutico/a (FIR) o psicólogo/a (PIR), Enfermero/a (EIR), es la mejor manera de adquirir los conocimientos y habilidades necesarios para obtener una especialidad y la "Residencia" un periodo de vida profesional, único y fundamental para el quehacer posterior como profesional.***

Tenemos la suerte, todos, de ejercer una profesión con grandes posibilidades de realización profesional y humana.

Finalmente, nos gustaría expresar nuestro deseo de que tu estancia en este Hospital sea satisfactoria y contribuya a tu enriquecimiento personal y profesional.

José Luis Bonilla García (Director Gerente)

Antonio Pereira Vega (Jefe de Estudios)

Aspectos prácticos en Prevención de Riesgos Laborales

¿Qué Hacer En Caso De Accidente De Trabajo?.

- 1** Comunicarlo al Mando Inmediato.
- 2** Cumplimentar el documento "CATI" (Comunicación de Accidente e Incidente) en el momento, o antes de 24 h.
- 3** Acudir al servicio de urgencias (si es necesario).
- 4** Acudir con el CATI cumplimentado y –en su caso– el parte de urgencias a la UPRL.

Formación En PRL

En el Plan de Acogida hacemos referencia a los cursos que le corresponden al personal médico y que deben realizarse a través de la plataforma GESFORMA.

Para acceder a GESFORMA se puede buscar en Google "gesforma servicios centrales". Y acceder al primer enlace. Debe dirigirte a:

<https://sscc.gesforma.sas.junta-andalucia.es:8086/gesforma/>

El usuario y contraseña es el mismo que para el entorno corporativo.

Vigilancia de la Salud:

- ✓ La vigilancia de la salud de los profesionales es una actividad preventiva que comienza con la "educación sanitaria" de conductas, hábitos y costumbres perjudiciales para la salud.
- ✓ Recuerda que este centro es un centro Libre de Humo de tabaco.



En el pendrive adherido al tríptico está el Plan de Acogida completo (se recomienda su lectura). Así como mucha información que le puede ser muy útil.



SERVICIO ANDALUZ DE SALUD
Consejería de Salud y Consumo



Formación Sanitaria Especializada



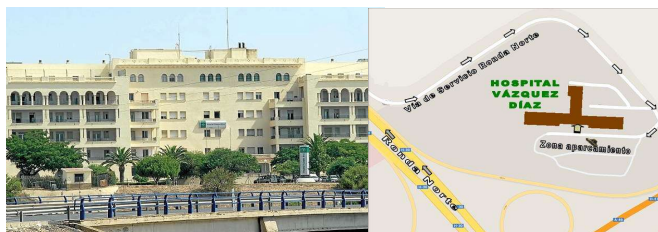
COMISIÓN DE DOCENCIA
Hospital Universitario Juan Ramón Jiménez

Hospital Universitario Juan Ramón Jiménez:

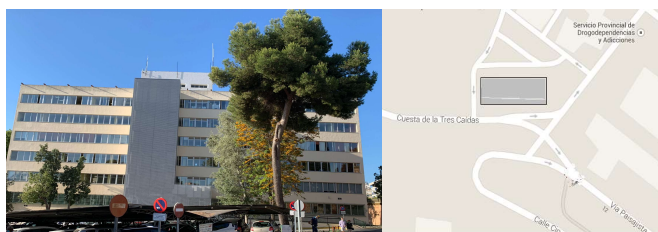
El Hospital Universitario Juan Ramón Jiménez tiene los siguientes centros de referencia: Hospital Juan Ramón Jiménez, Hospital Vázquez Díaz y Centro Periférico de Especialidades Virgen de la Cinta.



Hospital Juan Ramón Jiménez.
Ronda Norte s/n. 21005 Huelva.

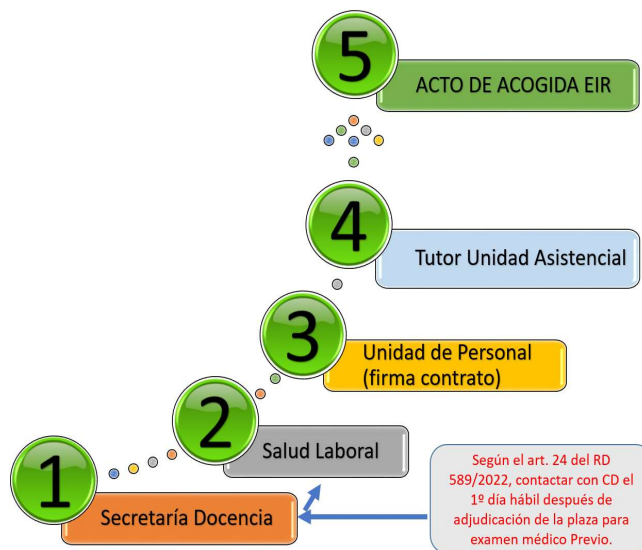


Hospital Vázquez Díaz.
Ronda Norte, s.n. 21005 Huelva



Centro Periférico de Especialidades Virgen de la Cinta.
C/ Cristo de las Tres Caídas, s.n. 21003 Huelva

Circuito incorporación nuevos EIR:



Información laboral y docente del residente:

En el Plan de acogida que os hemos entregado hacemos referencia a los aspectos mas relevantes del Manual de Vacaciones, permisos y licencias. No obstante, podéis encontrar más información en la página web del Servicio Andaluz de Salud.

Principal > Profesionales > Guía Laboral

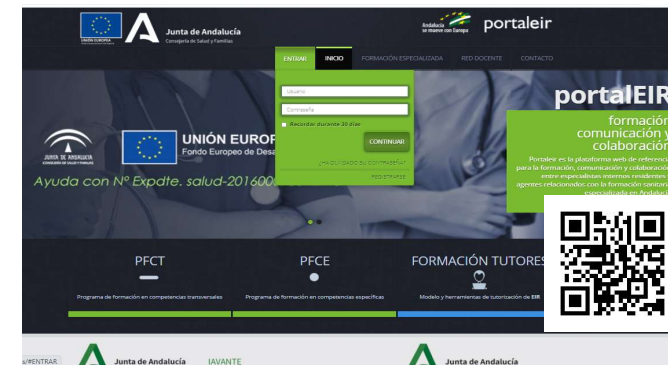
También puede acudir a cualquiera de las UAP (Unidad de Atención al Profesional) donde le resolverán las dudas que tenga. Además debe consultar:

- Estatutos laboral y docente del EIR.
- RD 1146/2006, de 6 de octubre.
- RD 183/2008, (nuevo estatuto docente MIR)
- RD 62/2018, de 8 de marzo (ordena el sistema de formación sanitaria especializada en Ciencias de la Salud en el Sistema Sanitario Público de Andalucía (SSPA)
- RD 589/2022, de 19 de julio, de formación transversal de especialidades en Ciencias de la Salud...

Acceso a la Web “portaleIR”:

En la página Web <https://www.portaleir.es> tenéis disponible la aplicación PORTALEIR como herramienta obligatoria para mecanizar toda vuestra actividad docente (cursos, congresos, rotaciones, etc), solicitudes de rotaciones externas, entrevistas trimestrales...

Lo primero que tienes que hacer es registrarte como residente (ENTRAR -> REGISTRARSE).



Web hospital:

www.ahjuanramonjimenez.es/profesionales/docencia

Teléfonos de interés:

- ☎ Secretaría de la Unidad de Docencia: **216060 (959016060)**. **202126 (959002126)**. Email: secdoc.hjrj.hjrj.sspa@juntadeandalucia.es
- ☎ Jefe de estudios: **216240 (959016240)**
- ☎ Unidad de Personal : **647770424**. **676129432** (Planta B. HJRJ)
- ☎ UAP (Juan Ramón Jiménez): **216019 (959016019)**
- ☎ Salud Laboral: **216755 (959016755)**
- ☎ Unidad PRL (Juan Ramón Jiménez): **216106 y 216107**
- ☎ Formación Continuada: **216757 (959016757)**